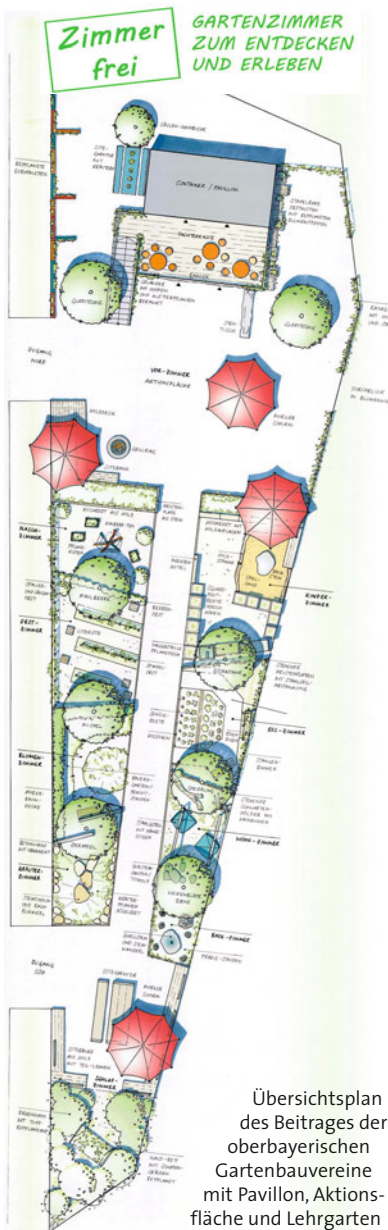


# Der Beitrag der oberbayerischen Gartenbauvereine auf der Landesgartenschau wächst und gedeiht



Übersichtsplan des Beitrages der oberbayerischen Gartenbauvereine mit Pavillon, Aktionsfläche und Lehrgarten

Nach einer intensiven Planungsphase von gut einem Jahr hat nun endlich der Ausbau des Beitrages des Bezirksverbandes Oberbayern für Gartenkultur und Landespflege begonnen. Als erster Schritt wurde der Aufbau des Pavillons Ende September in Angriff genommen, der direkt von der Gartenschau Wassertrüdingen angeliefert wurde. Der zweistöckige Container wurde zur Landesgartenschau in Würzburg vom Landesverband angeschafft. Er steht seither den jeweiligen Bezirksverbänden für ihre Beiträge auf den Gartenschauen zur Verfügung.

## Lehrgarten mit Gartenzimmern

Nach der Aufstellung des Pavillons ging es an den Bau des Lehrgartens mit seinen verschiedenen Gartenzimmern, denen spezielle gärtnerische Themen zugeordnet sind. Umgrenzt werden die einzelnen Zimmer von verschiedenen Sichtschutzvarianten aus Spalier- und Heckenelementen, Holz, Naturstein und gestalteten Mauerscheiben. Der Lehrgarten ist von neun Einzelbäumen ausgewählter Baumarten überstanden. Bei der Zusammenstellung wurde auf besondere Hitze- und Trockenheitsverträglichkeit Wert gelegt. Zu den sogenannten Klimabäumen zählen beispielsweise die Mispel, der Speierling, die Gleditschie und die Ess-Kastanie.

## Alles in Eigenregie

Verantwortlich für den Beitrag des Bezirksverbandes sind die Mitglieder der Verbandsleitung und des Fachbeirates.

Planung und Bauleitung erfolgen ausschließlich in Eigenregie. Das Team setzt sich zusammen aus Sabine Baues-Pommer, Thomas Jaksch, Harald Lorenz, Katrin Pilz und Heinz Huber, der zudem als Bauleiter des Bezirksverbandes vor Ort fungiert. Die Ausführung der Bauarbeiten wird von einer Garten- und Landschaftsbaufirma aus dem Raum Pfaffenhofen übernommen. Dank der guten Witterung gehen die Bauarbeiten gut voran. Ziel ist es, die Pflanzarbeiten noch in diesem Jahr abschließen zu können. Den aktuellen Verlauf



Übersicht über das neu entstehende Gartenschau Gelände im Norden von Ingolstadt zwischen Westpark (links) und der Audi GVZ-Halle (rechts oben). Der Beitrag der oberbayerischen Gartenbauvereine befindet sich im Norden (roter Punkt).

können Sie anhand von Bildern auf der neu gestalteten Website des Bezirksverbandes unter [www.gartenbauvereine-oberbayern.de](http://www.gartenbauvereine-oberbayern.de) verfolgen.



**BEZIRKSVERBAND OBERBAYERN**  
für Gartenkultur & Landespflege e.V.

Sabine Baues-Pommer, Katrin Pilz  
Bezirksverband Oberbayern

## Ermäßigte Eintrittskarten zur Gartenschau

Für die Landesgartenschau in Ingolstadt bieten wir allen Mitgliedern in den Verbänden des Freizeitgartenbaus ermäßigte Eintrittskarten an:

### Tageskarte € 15,00

Zum Vergleich:

Die reguläre Tageskarte kostet € 18,50, die Gruppenkarte (ab 20 Personen) € 16,50. Mindestbestellmenge 2 Karten (zzgl. Versandkosten 3,00 €, ab 30 Stück portofrei)

**Bestelladresse:** Obst- und Gartenbauverlag, Herzog-Heinrich-Str. 21, 80336 München, Tel. 089/544305-14/15  
 Mail [bestellung@gartenbauvereine.org](mailto:bestellung@gartenbauvereine.org)  
[www.gartenratgeber.de/shop](http://www.gartenratgeber.de/shop)



Die Verantwortlichen des Bezirksverbandes auf der Baustelle: Sabine Baues-Pommer (links), Katrin Pilz (2.v.r.) und Heinz Huber (rechts) mit dem Vorarbeiter der ausführenden Firma.



Blick von der Dachterrasse des Pavillons in den stetig wachsenden Lehrgarten. (Aufnahme im Oktober 2019)